

コンピュータ・ユニオンとは

コンピュータ・ユニオンはどこの会社に勤めていても、フリーで働く個人事業主の方でも、コンピュータ関連の仕事をしている人であれば、だれでも入れる、**個人加盟の労働組合**です。

コンピュータ・ユニオンの特徴

コンピュータ・ユニオンの特徴は個人加盟だということ、労働組合として**労働者供給事業**を営んでいることです。

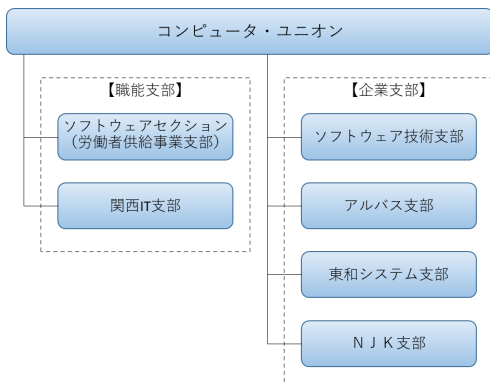
労働者供給事業では、コンピュータ・ユニオンが組合員であるSE、PGをエンドユーザやメーカー、ソフトハウス等に供給します。

労働者供給事業は、**労働組合にのみ許され**（職業安定法44条）ており、**厚生労働大臣の許可**の下、**無料（手数料やマージンを取らない）**で行うこと（職業安定法45条）ができます。

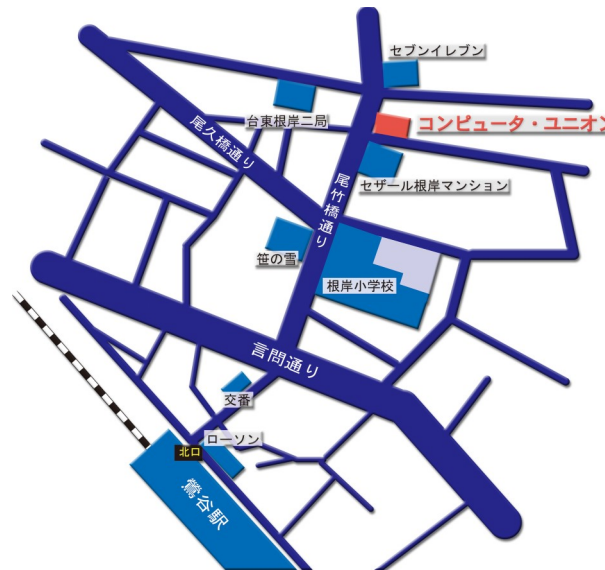
コンピュータ・ユニオンの組織

コンピュータ・ユニオンは組合員が約300名おり、その中で労供事業で働いている組合員は約50名です。

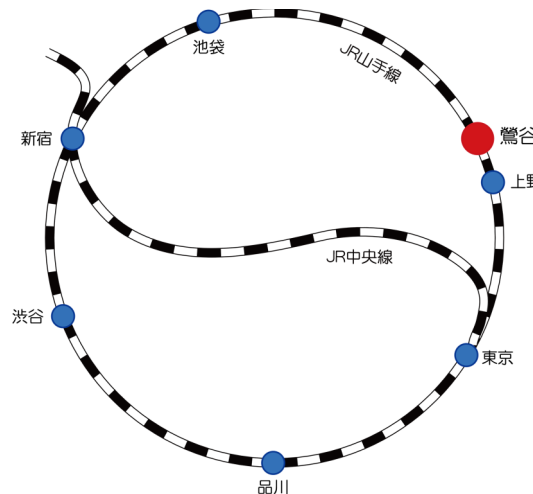
コンピュータ・ユニオンにはいくつかの支部があり、支部は大きく分けて**職能支部**と**企業支部**があります。職能支部は組合の労供事業で働く組合員が所属し、企業支部はソフトウェアハウス等の企業に勤める組合員が所属します。



コンピュータ・ユニオンの所在地



〒110-0003 東京都台東区根岸3-25-6
 タレット根岸2F
 TEL 03-5603-4572
 FAX 03-5603-7265
 E-mail info@union-net.or.jp
 URL https://computer-union.jp/



【交通】JR山手線、鶯谷駅北口を出て、徒歩約5分

コンピュータ・ユニオン 労働者供給事業のご案内



— ソフトウェア技術者大募集! —

あなたは **今の生活** で満足ですか?

 今の**職場** で満足ですか?

 今の**収入** で満足ですか?

労働者供給事業は
働く人のための事業です!!



労働者供給事業とは

労働者供給事業は、コンピュータ・ユニオンが厚生労働大臣の許可を得て行っており、コンピュータ・ユニオンが組合員であるSE・PGをエンドユーザやメーカー、ソフトハウス等に供給します。

労働者供給事業は組合員自らが運営しており、**組合員の組合員による組合員のための事業**です。

労働者供給事業では、コンピュータ・ユニオンと供給先が供給契約を結び、組合員であるSE、PGが供給先の指揮命令の下、仕事に就きます。そして、契約額の全額が本人に還元されます。

労働者供給事業の契約額

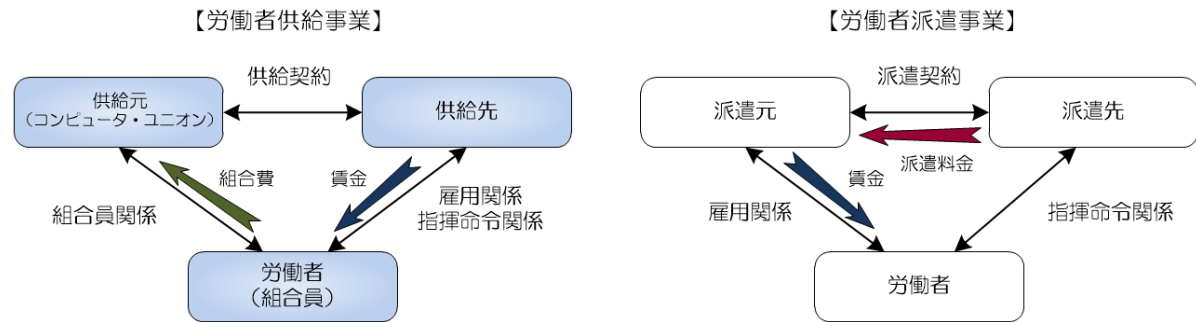
分野	平均契約額
業務系（汎用機）	¥580,000
業務系（オープン）	¥637,000
組込み系	¥651,000
インフラ系	¥685,000
Web系	¥696,000

※2023年4月時点のものです。

※千円未満は四捨五入

※上記契約額は社会労働保険の事業主負担分が含まれていますが、それを含めて全額が本人に還元されます。

【労働者供給事業と労働者派遣事業の違い】



供給と派遣は形態は似ていますが、労働者にとっては全く違うものです。

派遣は企業が営利目的に行うもので、派遣料金からマージンを取り、利益を上げています。

一方、供給は働く人の生活や権利を守る、労働者のための組織である労働組合が行っており、**派遣と違いマージンは一切取りません。**

コンピュータ・ユニオンの労働者供給事業は**組合員のみなさんが収める組合費（契約額の7%）**で運営されています。

供給では、働く人の意思を大切にし、本人が納得の上で仕事に就きます。

ですから、**希望しない仕事に就かされたり、賃金に納得のいかない仕事を強制されるようなことはありません。**

また、供給は**期間の制限や業務の制限なども一切ありません。**

事業の詳細は下記サイトをご覧ください。

<https://computer-union.jp/>

随時説明会を開催！ぜひ一度ご参加ください。

https://computer-union.jp/?page_id=4650

